

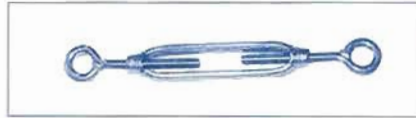
### ターンバックル



(両フック)

寸法	ダイカスト製
W 3/8	W 1/4
W 1/2	
W 5/8	W 5/16
W 3/4	

### ターンバックル



(両アイ)

寸法	ダイカスト製
W 3/8	W 1/4
W 1/2	
W 5/8	W 5/16
W 3/4	

### ターンバックル



(フック・アイ両用)

寸法
W 3/8
W 1/2
W 5/8
W 3/4

### ボルト ナット



M12×100	M16×100
M12×120	M16×120
M12×150	M16×140
M12×180	M16×150
M12×210	M16×180
M12×240	M16×210
M12×270	M16×240

### コーチ スクリュー



M6 × 50	(一切コーチ) M8×40
M9 × 50	
M9 × 75	
M9 × 100	
M12× 50	
M12× 75	
M12×100	

### ナット 座金



	(六角)	(四角)	(丸座)	(角座)
六角	W 3/8		丸座 W 3/8	
〃	W 1/2		〃 W 1/2	
〃	W 5/8		〃 W 5/8	
〃	M 10			
四角	M 10		角座 W 3/8	
〃	M 12		〃 W 1/2	
〃	M 16		〃 W 5/8	

### ストラップ



3×32×180
3×38×220
3×38×280

### Z型ストラップ(ねじりストラップ)



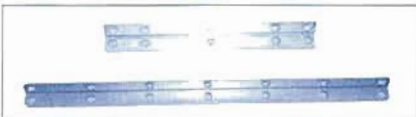
4.5×38×220
------------

### Y型ストラップ



3×38×220
----------

### 関電Lアーム



小 3×40×327
中 3×40×627
大 3×40×977

### 中部Lアーム



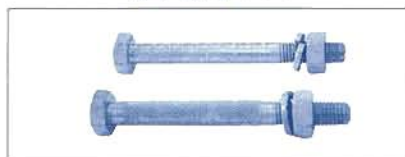
小 3×30×400
大 3×30×600

### 足場釘



φ 16×220
----------

### 足場ボルト



W 5/8 × 150  
コン柱の足場として使用します

### 丸シンプル



特小	14	外径	37
小	16	φ	45
中	22	φ	58

### 分シンプル



8	全長	46
10	φ	50
12	φ	67

### ハートシンプル



8	全長	44
10	φ	50
12	φ	65
16	φ	90

### ワイヤークリップ



8 Sq	38 Sq
14 Sq	55 Sq
22 Sq	

### ワイヤークリップ (ステンレス)



4	10
6	12
8	

### 鉄板ワイヤークリップ



4.5	(14 Sq)
6.0	(22 Sq)

### アイボールト



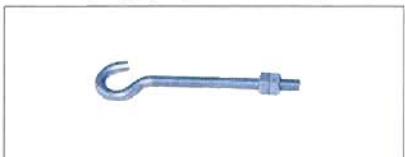
内径 25	内径 25	内径 30
W <sup>3</sup> / <sub>8</sub> × 100	W <sup>1</sup> / <sub>2</sub> × 100	W <sup>5</sup> / <sub>8</sub> × 300
150	150	400
200	200	500
•	250	•

### リングボルト



10 × 150

### フックボールド



W	長さ		
3/8	150	200	300
1/2	150	200	300
5/8	200	300	

### リングコーチ



小	9 × 70
大	9 × 150

### トロリー線引留碍子金具付



小	(金具 W <sup>1</sup> / <sub>2</sub> × 300)
中	(φ W <sup>5</sup> / <sub>8</sub> × 300)
大	(φ W <sup>3</sup> / <sub>4</sub> × 400)

アームタイ



4.5×38× 800  
4.5×38× 900  
4.5×38×1000  
4.5×38×1200

パイプアームタイ



660 (穴間600)  
810 ( ≧ 750)  
960 ( ≧ 900)  
1260 ( ≧ 1200)

Sアームタイ



3.2×50× 800  
3.2×50× 900  
3.2×50×1000  
3.2×50×1200

公団コ型金物



6×50×100×75

U字2号 (中部コ型)



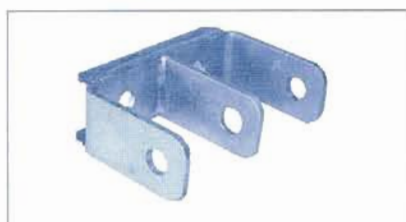
2.5×40×80×75

ラック金物 (東電コ型)



2.5×40×125×85

E型金物



6×50×100×75

曲アーム



3×32×32×600×400

シャックル



W 1/4  
≧ 5/16  
≧ 3/8  
≧ 1/2

支線ロッド



W 1/2×2000 丸シンプル 16  
W 5/8×2000 丸シンプル 16  
W 3/4×2000 丸シンプル 22

L型フック金物



6×38×80

電柱から引込ケーブルを家庭等に引落しの場合に使用します

アースクランプ



3×31×22  
根角ボールM 8×30



### L型吊架金物



L9×75×42 ボルト W 1/2

メッセンジャーワイヤー  
(30 ~55 )  
ケーブル吊架に使用します

### 1号SD用吊架金物



L6×65×32 ボルト M 12

メッセンジャーワイヤー  
22 以下のケーブルの  
吊架に使用します

### パイプサドル



1号	ボルト	8×35適用管径	φ16~30
2号	φ	3/8×50	φ30~50
3号	φ	3/8×50	φ50~70
4号	φ	3/8×65	φ70~90
5号	φ	3/8×65	φ90~120

### ポールバンド



1号	ボルト	8×35適用管径	φ16~30
2号	φ	3/8×50	φ30~50
3号	φ	3/8×50	φ50~70
4号	φ	3/8×65	φ70~90

### C型金物



6×55×25×70

### 分線用金物



柱間に幹線より引込ケーブルを分岐し、各家庭等に引込む場合に使用します

### P型網芯引留具



15×20×135

### 6 つりくぎ



6×110

### 軒下配線リング



3×60

### メッセンジャーワイヤー (より線)



8 Sq	38 Sq
14 Sq	55 Sq
22 Sq	

鉄より線

鋼より線

### 巻付クリップ



シンプル用  
王碍子用

8 Sq	38 Sq
14 Sq	55 Sq
22 Sq	

### バインド線



0.9	× 300M
1.2	× 300M
1.6	× 300M
2.0	× 300M

# アウトワイヤロープ

玉掛索およびクレーン・エレベーター等昇降機、滑車などによる動索には使用できません。



6×24 O/O 裸



6×24 G/O めっき

5

ワイヤロープ、繊維ロープ、ロープ付属品

構成断面	6×7 1号 中心繊維			6×19 3号 中心繊維			構成断面	6×24 4号 中心および各ストランド中心繊維				
	ロープ径 mm	切断荷重kN (tf) G/O (めっき)	標準重量 kg/200m	切断荷重kN (tf) O/O (裸) G/O (めっき)		標準重量 kg/200m		ロープ径 mm	切断荷重kN (tf) O/O (裸) G/O (めっき)		標準重量 kg/200m	
	1	0.59 (0.06)	0.8				6		16.37 ( 1.67 )	24		
	1.5	1.38 (0.14)	1.6				8	29.4 ( 3.0 )	28.33 ( 2.89 )	41		
	2	2.36 (0.24)	3.0				9	36.26 ( 3.7 )	35.28 ( 3.6 )	50		
	2.5	3.73 (0.38)	4.2				10	49.0 ( 5.0 )	44.1 ( 4.5 )	62		
	3	5.39 (0.55)	6.2		4.9 ( 0.5 )	6.5	12	66.64 ( 6.8 )	63.7 ( 6.5 )	90		
	4	9.51 (0.97)	11.0		8.63 ( 0.88 )	11.2	14	88.2 ( 9.0 )	86.24 ( 8.8 )	122		
	5	14.9 (1.52)	17.5		13.53 ( 1.38 )	17.4	16	115.64 ( 11.8 )	112.7 ( 11.5 )	156		
	6	20.4 (2.08)	24.4	18.62 ( 1.9 )	17.64 ( 1.8 )	20.05	18	143.08 ( 14.6 )	142.1 ( 14.5 )	196		

## ■コンドーロープ 定尺(200mm) 価格表

分類コード		6×7		6×19			分類コード		6×24		
0511G		0513G		0513O			0514G		0514O		
規格サイズコード	直径 (mm)	G/O		G/O		O/O		規格サイズコード	直径 (mm)	G/O	
010200	1							060200	6		
01S50200	1.5							080200	8		
020200	2							090200	9		
02S50200	2.5							100200	10		
030200	3							120200	12		
040200	4							140200	14		
050200	5							160200	16		
060200	6							180200	18		

## ■カットロープ価格表

直径 (mm)		6				9				12				16				18			
分類コード		0513O06		0513G06		0514O09		0514G09		0514O12		0514G12		0514O16		0514G16		0514O18		0514G18	
規格サイズコード	長さ (m)	重量 (kg)		重量 (kg)		重量 (kg)		重量 (kg)		重量 (kg)		重量 (kg)		重量 (kg)		重量 (kg)		重量 (kg)		重量 (kg)	
0020	20	2.2			4.8				8.7				15.6				19.5				
0030	30	3.3			7.2				13.0				23.4				29.3				
0050	50	5.5			12.0				21.8				39.0				48.8				
0100	100	11.0			24.0				43.5				78.0				97.5				